

TERMAX®

TALOSI LÄMMITTÄJÄ

BIOKATTILALLA
SÄÄSTÄT
YMPÄRISTÖÄSI



KAKSOISKATTILAT

Termax Bio 20, Bio 25 ja Bio 25 Maxi

MONIENERGIAKATTILAT

- ÖLJY, BIOÖLJY, KAASU, PUU, SÄHKÖ, PELLETTI (lisävar.)

ISOT VESITILAT

- 200, 250 ja 380 l

VALITSE EDULLISIN POLTTOAINE

VAHVAT VALURAUTALUUKUT

VASEN-TAI OIKEAKÄTISENÄ



pelletti



bioöljy



kevytöljy



puu

TERMAX 

Vankkaa kotimaista kokemusta



TERMAX KAKSOIS- VALITSE EDULLISIN

VALITSE EDULLISIN ENERGIAMUOTO

Termax Bio-kaksoiskattilasarja on suunniteltu 80-250 m² omakotitalojen lämmitykseen. Ne voidaan kytkeä lattia- ja/tai patterilämmitysjärjestelmiin.

Termax Bio-kaksoiskattiloissa on erilliset tulipesät öljylle/ bioöljylle/kaasulle/pelletille ja puulle/kiinteille polttoaineille.

Ne muodostavat yksissä kuorissa olevan lämmöntuottoyksikön, jossa voit aina käyttää edullisinta polttoainetta.

MONTA ENERGIAMUOTOA YKSISSÄ KUORISSA

Kattiloita voidaan käyttää monella eri polttoaineella:

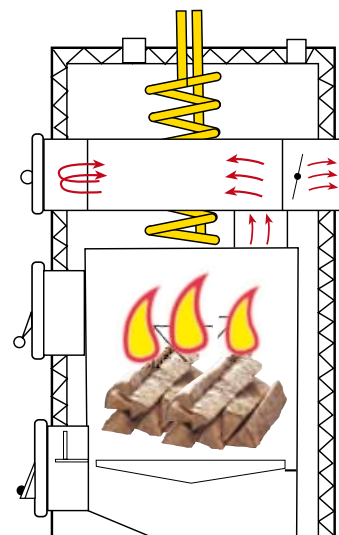
Vakiovarustein öljyllä, bioöljyllä, kaasulla (poltin ei kuulu toimitukseen) tai puulla. Sähkö ja pelletti ovat lisävarusteita ja ne voidaan lisätä myöhemminkin.

HELPPO HUOLTA

Hoitotoimenpiteet tapahtuvat helposti kattilan edessä olevista luukuista. Öljypuolen tulipesä sekä puupuolen tulipesä ovat toisistaan erilliset, joten ne eivät likaa toisiinsa.

LEGIONELLARISKIVAPAA LÄMMITYSTAPA

Termax kaksoiskattiloissa ei varastoida tai seisoteta käyttövettä matalassa lämpötilassa. Lämmin käyttövesi tuotetaan suoraan kuparikampakierukassa läpivirtauksen aikana, mikä takaa raikkaan ja bakteerivapaan veden suihkuun ja muihin käyttöpaikkoihin.



Puutulipesän rakenne

KAKSOISKATTILAT – ENERGIAN MUOTO



TEHOKKAAT JA TALOUDELLISET BIODIOKATTILAT

Öljypesän palamishyötysuhde on yhtä hyvä kuin perinteisissä öljykattiloissa. Tehokkaan puupesän hyötysuhdetta voidaan tehostaa luonnonkierrolla tai lataustermostaatilla toimivilla TERMAX Extra 300 (300 l) tai Extra 600 (600 l) lisävesivaraajilla.

PUUNPOLTTO

Mikäli puunpoltto on runsasta suosittelemme Extra 300 tai Extra 600 energiavaraajaa kattilan rinnalle. Puuta voi käyttää enemmän kerralla ja täyttöväli harvenee.



Termax Bio 25 Maxi Vasen

PELLETINPOLTTO (Pat. hak.)

Lisävarusteena kaksoiskattiloihin saa tilattua pelletinpolttovarustuksen. Varustus sisältää uuden luukun öljypesän puolelle, tuhkalaatikon, turbulenssin ja savusolan jatkon. Saranoitu luukku helpottaa puhdistamista (poltinta ei tarvitse irroittaa)

Piippusuositus

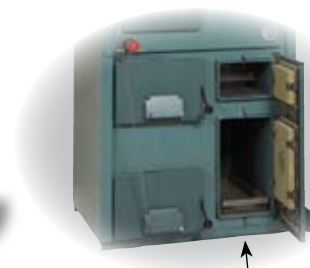
- Öljy, bioöljy, kaasu, pelletti, puu:
- Min. \varnothing 125/150 mm haponkestävä.
- Pelletti:
- Min. veto piipussa 15 Pa tai savukaasuimuri

PVA- Pelletinpolttovarustus:

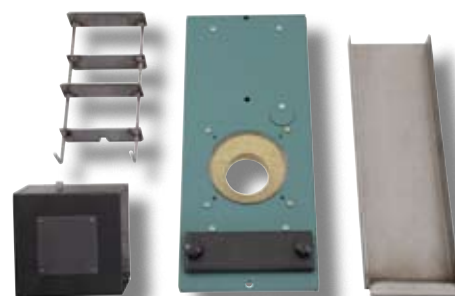
- Luukku pellettipolttimelle
- Tuhkalaatikko
- Turbulenssi
- Savusolan jatko liitosmahdollisuudella TIGEX-vedontasaajalle



Termax Bio 20 vasen PVA-varustein



Tuhkatila pelletinpoltossa



PVA-varustus

KAKSOISKATTILAT

Vankkaa kotimaista kokemusta

Termax Bio 20, Bio 25 ja Bio 25 Maxi

RAKENNE

Erilliset tulipesät öljylle ja kiinteille polttoaineille. Ainoastaan yksi savusola mahdollistaa pienet lämpöhäviöt ja helpon asennuksen.

YKSI KATTILA- PALJON VAIHTOEHTOJA

Termax kaksoiskattiloissa on erilliset tulipesät, jotka toimivat toisistaan riippumatta. Puun pituuden voi valita joko 1/3 m (Termax Bio 20) tai 1/2 m (Termax Bio 25 tai Bio 25 Maxi). Kattilan voi valita vasen tai oikeakätisenä. S- ja Maxi-mallit sisältävät 6 kW sähkövastusjärjestelmän.

POLTTOAINEMAHDOLLISUUDET

- Öljypolttimella: Öljy, bioöljy
- Kaasupolttimella: Kaasu
- Pellettipolttimella: Pelletti (Huom! Eteenpäinpalava pelletti-putkipoltin, min. veto piipussa 15 Pa tai savukaasuimuri)
- Puu

TEKNISEET TIEDOT

	TERMAX 20	TERMAX 20 S	TERMAX 25	TERMAX 25 S	TERMAX 25 Maxi
Nimellisteho	20 kW	20 kW	25 kW	25 kW	25 kW
-öljy/Bioöljy	17 kW	17 kW	20 kW	20 kW	20 kW
-puu	-	6 kW	-	6 kW	6 kW
-sähkö	15 kW	15 kW	20 kW	20 kW	20 kW
-pelletti(lisävaruste)					
Vesitilavuus	200 l	200 l	250 l	250 l	380 l
Käyttöveden tuotto					
1 suihku	37 min	37 min	104 min	104 min	158 min
(12 l/min, 40°C vesi)	(440 l)	(440 l)	(1250 l)	(1250 l)	(1890 l)
Paino	280 kg	285 kg	370 kg	375 kg	430 kg
Savupiippu					
- korkeus min.	4 m	4 m	5 m	5 m	5 m
- teräspiippu halk.	125 mm	125 mm	150 mm	150 mm	150 mm
- muurattu **	130x130	130x130	160x160	160x160	160x160
Rakennepaine	1.5 bar	1.5 bar	1.5 bar	1.5 bar	1.5 bar
Puupesän mitat					
lev. kork. syvyys	270 x 640 x 370 mm		270 x 640 x 540 mm		
LVI-NUMERO					
- vasen	5076110	5076120	5076130	5076140	5076150
- oikea	5076115	5076125	5076135	5076145	5076155

** muurattu piippu vaatii haponkestävän sisäpiipun. Kondensoituvan veden pääsy kattilaan on estettävä.

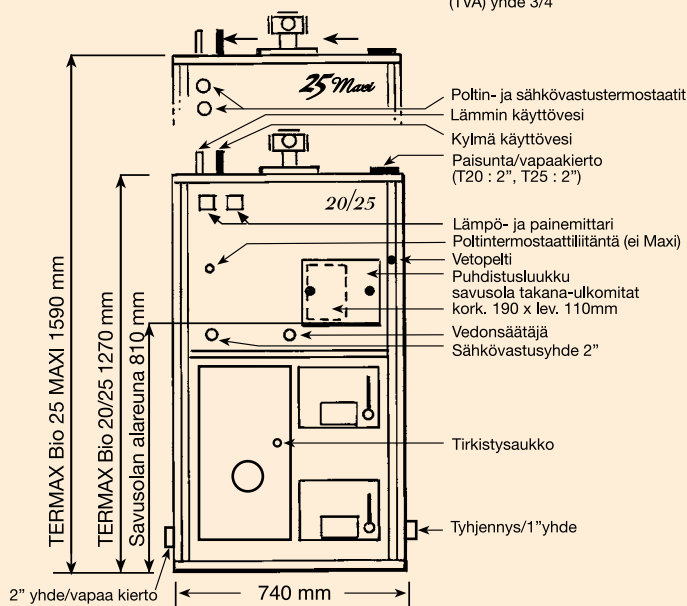
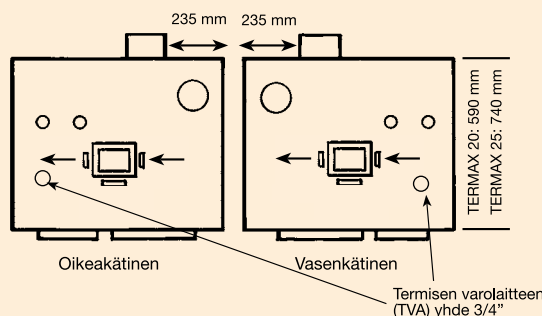
VAKIOVARUSTUS

Saranoidut luukut, arinat puunpolttoon, ulosvedettävä tuhkalaatikko puupesässä, lämminvesikierukka, nelitieskoitusventtiili, lämpö- ja painemittari, savusolan jatko, vedonsäädin, puhdistusvälineet, luonnonkiertoliitännät mahdollista Extra lisävesivaraajaa varten. Maxi-malli sisältää myös 6 kW sähkövastusjärjestelmän ja poltintermostaatin

LISÄVARUSTEET

PVA-pelletinpolttovarustus, 6 kW sähkövastusjärjestelmä, Extra 300 ja 600 lisävesivaraajat . Polttimet eivät kuulu toimitukseen.

Mitta- ja rakennemuutosvarauksin.



TERMOCAL

Oy TERMOCAL Ab Termax

Riihimiehentie 5, 01720 Vantaa, puh. (09) 507 4235
 fax (09) 566 4190, Sähköposti: termocal@termocal.fi
 www.termocal.fi

Myynti: LVI-alan liikkeit.